



Belle maison familiale

399 000 €

130 m²

6 pièces

Horbourg-Wihr



Sous offre

Référence VM400, Mandat N°636 Cette jolie maison construite en 1980, sur un terrain de 700 m², dans un quartier calme d'Horbourg-Wihr au bout d'une impasse, attend ses nouveaux propriétaires !

Mandat N° 636. Honoraires à la charge du vendeur. Nos honoraires : http://immobiliere-haute-alsace.com/fichier-198-8oDE0-honoraires_2020_1.pdf

Les points forts :

- Exposition
- Très faibles charges
- 4 chambres dont 1 au RDC
- Pergola
- Serre
- Récupérateur d'eau de pluie
- Panneaux solaires
- Puits

| | |
|----------------------------|-----------------------------------|
| Surface | 130.00 m ² |
| Séjour | 34 m ² |
| Superficie du terrain | 07 a 08 ca |
| Pièces | 6 |
| Chambres | 4 1 au RDC |
| Niveaux | 3 |
| Salle de bains | 1 |
| WC | 2 Indépendant |
| Epoque, année | 1979 |
| État général | En bon état |
| Vue | Jardin, terrasse |
| Exposition | Sud |
| Chauffage | Pompe à chaleur Individuel |
| Ouvertures | PVC, Double vitrage |
| Assainissement | Tout à l'égout |
| Cuisine | Aménagée et équipée, Indépendante |
| Stationnement int. | 2 |
| Taxe foncière | 1 004 €/an |
| Charges | 100 € /mois |
| Diagnostic | Effectué |
| Consommations énergétiques | C |
| Emissions GES | B |



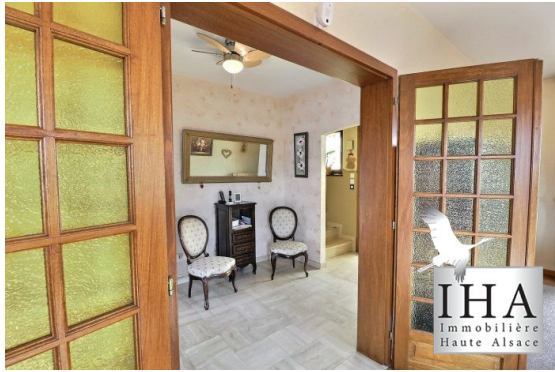
**IMMOBILIERE HAUTE ALSA
CE**

9 rue du Traminer
68000 Colmar
06 87 17 08 05



**Valérie GSCHWIND-
BUTTNER**

valerie.gschwind@iha-immo.co
m
Carte T CPI 6801 2018 000
031 666
RCP AXA 5484340604
06 87 17 08 05



SARL au capital de 2000 € • SIRET 75365629700029 • TVA FR74753656297 • Carte pro CPI 6801 2018 000 031 668 délivrée par Europol de Strasbourg 0 • N° RCP 5484340604 auprès de AXA France Nanterre
Document non contractuel